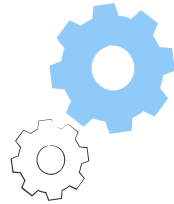
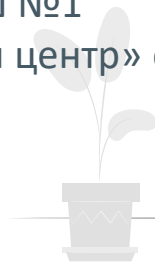
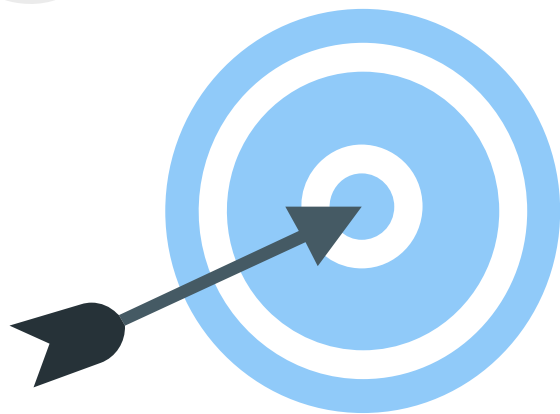


ФОРУМ «Наставничество в условиях реализации региональной составляющей
федерального проекта «Успех каждого ребенка»

НАСТАВНИЧЕСТВО КАК ЭФФЕКТИВНЫЙ ИНСТРУМЕНТ ПЕДАГОГИЧЕСКОЙ ДЕЯТЕЛЬНОСТИ

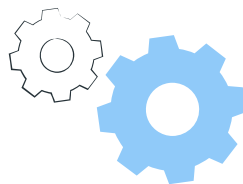
Куля Анна Викторовна, методист СП
«Поиск» ГБОУ СОШ №1
«Образовательный центр» с.Сергиевск





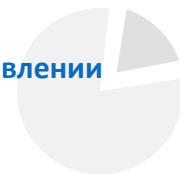
Наставничество

универсальная технология передачи опыта, знаний, формирования навыков, компетенций и ценностей через неформальное взаимообогащающее общение, основанное на доверии и партнерстве



ФОРМЫ НАСТАВНИЧЕСТВА

Распоряжение Министерства просвещения РФ от 23.01.2020 № МР-42/02 «О направлении целевой модели наставничества и методических рекомендаций»



**УЧЕНИК -
УЧЕНИК**



**УЧИТЕЛЬ -
УЧИТЕЛЬ**



**СТУДЕНТ-
УЧЕНИК**



**РАБОТОДАТЕЛЬ -
СТУДЕНТ**



**РАБОТОДАТЕЛЬ -
УЧЕНИК**



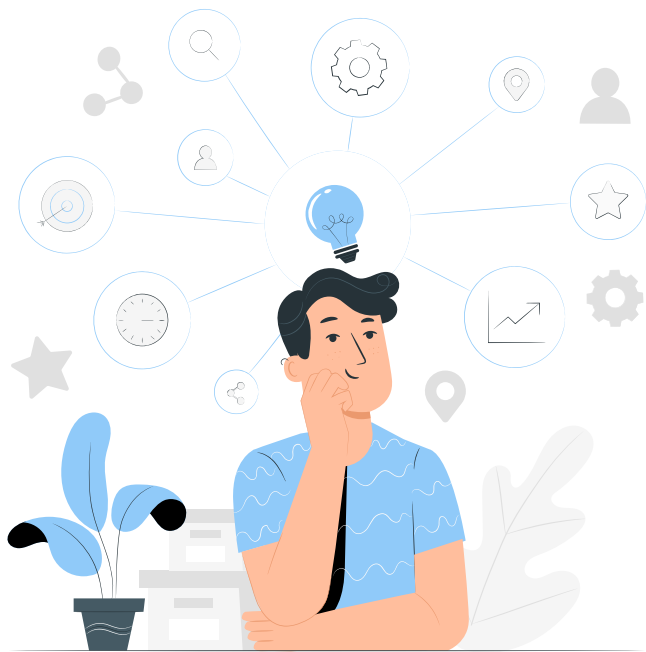
МОДЕЛИ НАСТАВНИЧЕСТВА



Традиционная модель

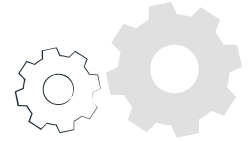
Ситуационное наставничество

Партнерское наставничество





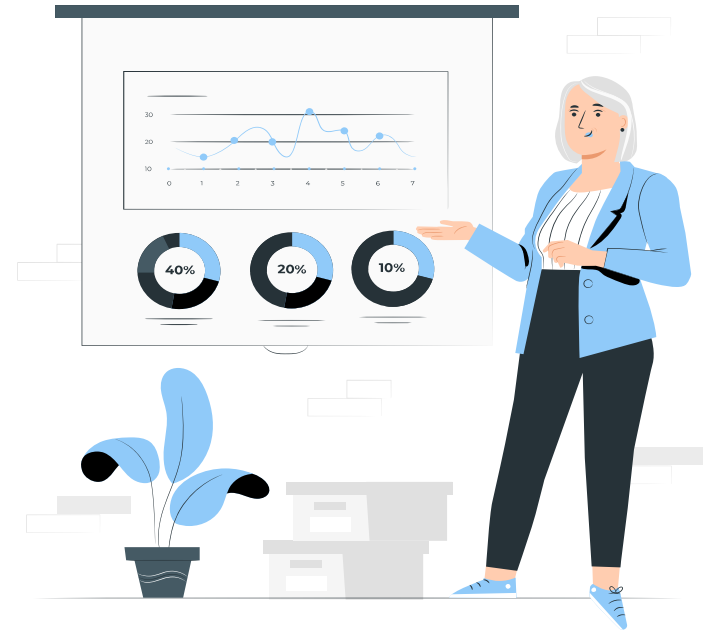
МОДЕЛИ НАСТАВНИЧЕСТВА



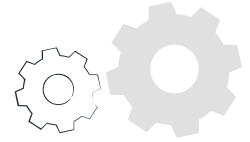
Групповое наставничество

Командное наставничество

Реверсивное наставничество



МОДЕЛИ НАСТАВНИЧЕСТВА



Скоростное наставничество

Флеш - наставничество





Индивидуальная форма

Групповая форма

Онлайн-поддержка

ФОРМАТ «УЧЕНИК-УЧЕНИК»



реализация лидерского
потенциала детей



образовательные
результаты, творческие
достижения



коммуникация и
комфортные условия
внутри организации



развитие soft skills



адаптация в
коллективе, к новым
условиям



формирование
устойчивого
сообщества детей



АННА КУЛЯ, методист

**СП «Поиск» ГБОУ СОШ №1 «Образовательный центр» с.Сергиевск
(884655) 22719 an.lyl@mail.ru**

Спасибо за внимание! Плодотворной работы!

